

Lichtenberg Studios

2013 3. Jahrgang Heft 27

Lisa Haselbeck





Tour durch Lichtenberg



Ort 1

Birkhauserstr.,

Ortsende Siedlung Wartenberg

Dort, ganz im Norden von Berlin, ist die Gegend ländlich und erinnert daran, dass der heutige Bezirk Lichtenberg ursprünglich aus mehreren Dörfern bestand.

Ort für die Hängung ist am Wegweiserschild „Barnimer Dörferweg“, ein bekannter Wanderweg, der durch Wiesenflächen, Äcker und alte Obstplantagen führt





Bartimer
Dörfenweg



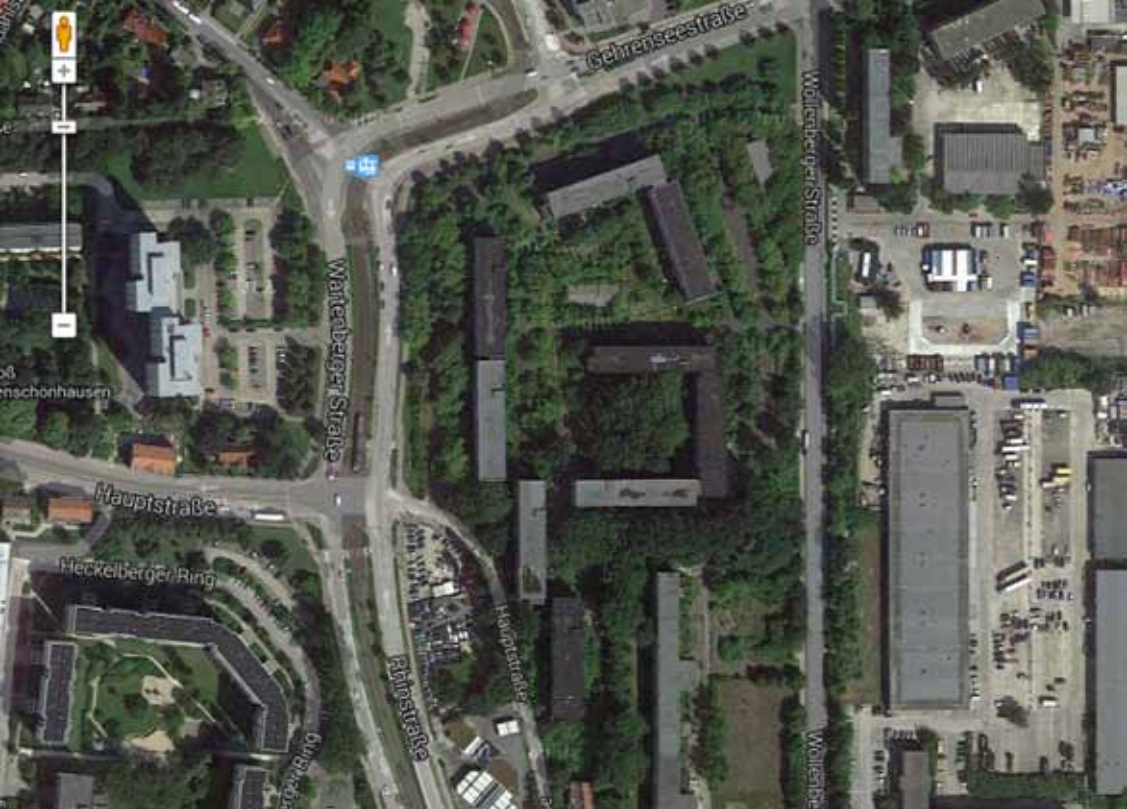
Ort 2

Gehringstr./Rhinstr./Wollenbergerstr.,

In einem riesigen Areal mit leerstehenden Plattenbauten existiert eine Parallelwelt. Ein griechischer Investor kaufte einst das mittlerweile von Bäumen und Büschen überwucherte Areal.

Dort leben bis zu 150 Menschen, vor allem aus den osteuropäischen Ländern. Gasflaschen und offenes Feuer dienen als Heizung.

Das Gelände wurde inzwischen geräumt und abgesperrt. Schlupflöcher lassen sich noch finden.



Gehrenseestraße

Waltenberger Straße

Waltenberger Straße

Hauptstraße

Heckelberger Ring

Rhinstraße

Hauptstraße

Waltenberger Straße

b8
nschonhausen





5A T

UB

ST
T



4R

R

TYP



5A T

MDS

MDS

Ort 3

Laubenkolonie „Weiße Taube“,
Siegfriedst./Landsberger Allee

Die Schrebergärten in Berlin boten Verfolgten im Nationalsozialismus Versteck. Der Moderator und Entertainer Hans Rosenthal ist einer der bekanntesten in einer Kleingartenanlage Überlebenden. Er überlebte u.a. in der Laubenkolonie „Weiße Taube“.

Während der DDR-Zeit wurde in den Laubenkolonien schwer erhältlich Obst und Gemüse angebaut, auch heute sind sie billiger Wohnraum und grüne Oasen.



Kampfenberg
Klein-Tenk

← Friedrichshagen
Karlshagen →





Ort 4

Buchberger Straße, vor dem Tunnel zur
Viktoriastadt

Ecke Türschmidstraße/Kaskelstraße
endet die Victoriastadt nach Norden, ein
saniertes Wohnviertel in dem gut situierte
junge Familien leben.

Durch den Fußgängeruntergang zur S-
Bahn verlässt man die Victoriastadt und
gelangt in eine andere Welt: Wohnblocks,
leerstehende Häuser und Gewerbebauten,
brachliegende Grundstücke mit verfallenen
Gebäuden.

Die Kennzeichnung ist für diejenigen zu
sehen, die von der S-Bahn kommend
nicht in die schicke Victoriastadt abbiegen,
sondern in das noch nicht sanierte Viertel.







Impressum

Die Lichtenberg Studios sind ein Projekt von Intervention Berlin e.V. in Zusammenarbeit mit dem Amt für Weiterbildung und Kultur des Bezirksamtes Lichtenberg unter der Schirmherrschaft des Bezirksbürgermeisters von Lichtenberg, Andreas Geisel.

Herausgeber/Gestaltung: Lisa Haselbeck, Uwe Jonas

Fotos: Lisa Haselbeck

© 2013 Lisa Haselbeck, Uwe Jonas

Kontakt: info@lichtenberg-studios.de

Berlin 2013



Die Aufmerksamkeit von Passanten wird mittels „Markierungen“ auf unspektakuläre aber typische Orte in Lichtenberg gelenkt. Was ist dort passiert, was passiert aktuell dort oder was wird bzw. könnte dort in Zukunft passieren? Warum ist dieser Ort besonders?

An den ausgewählten Orten installierte ich als Kennzeichnung Objekte aus gebrauchten Fahrradreflektoren, gesammelt in Lichtenberg, Die Objekte leuchten in jeder Lichtsituation unterschiedlich für den, der vorbeigeht oder -fährt, auf.

Lichtenberg-Studios.de