

Lichtenberg Studios

2018 8. Jahrgang Heft 67

rasso rottenfusser





>carat LI 16/4.8-II. abort<

eine skulpturelle situation von rasso
rottenfusser

für berlin lichtenberg april 2018

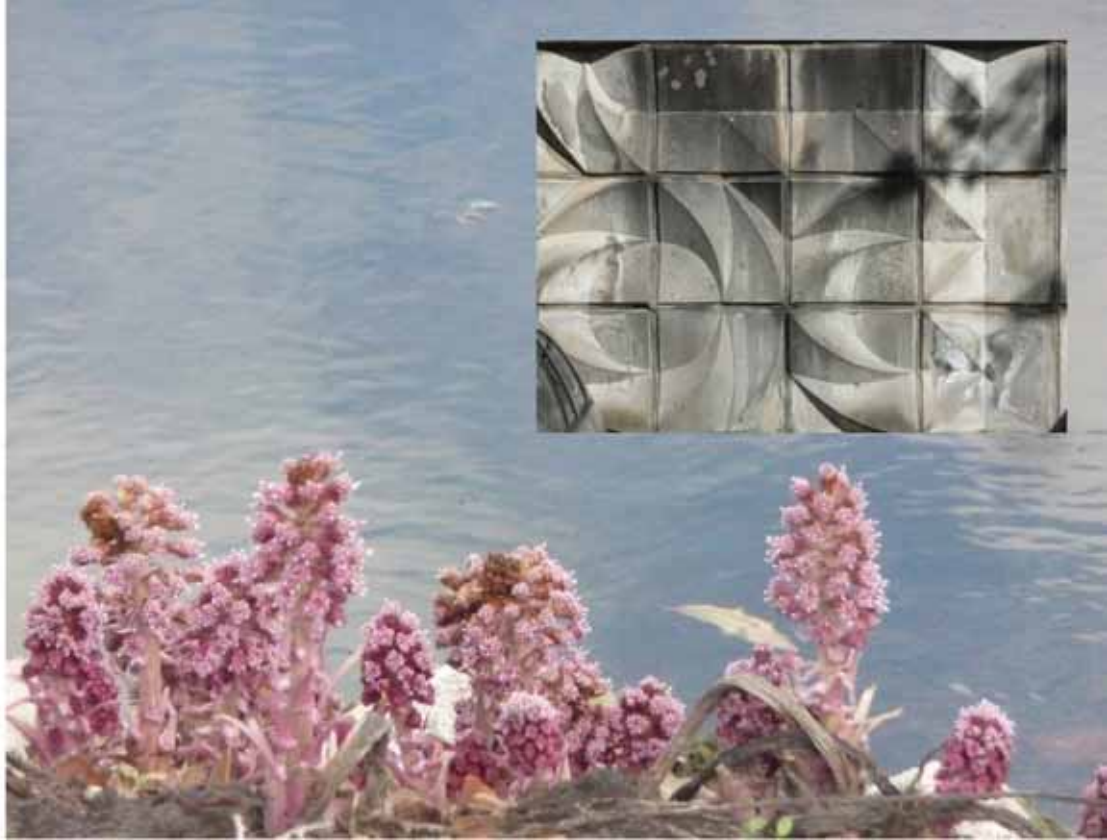


186

Sewan-Kaufhaus





























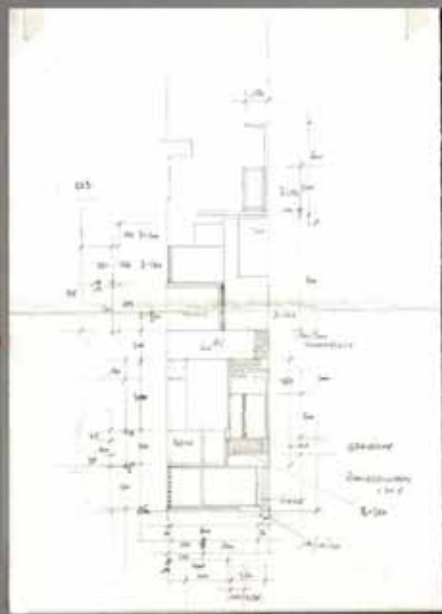


NORWICH TERRARIUM
The Friends of the
Terrarium

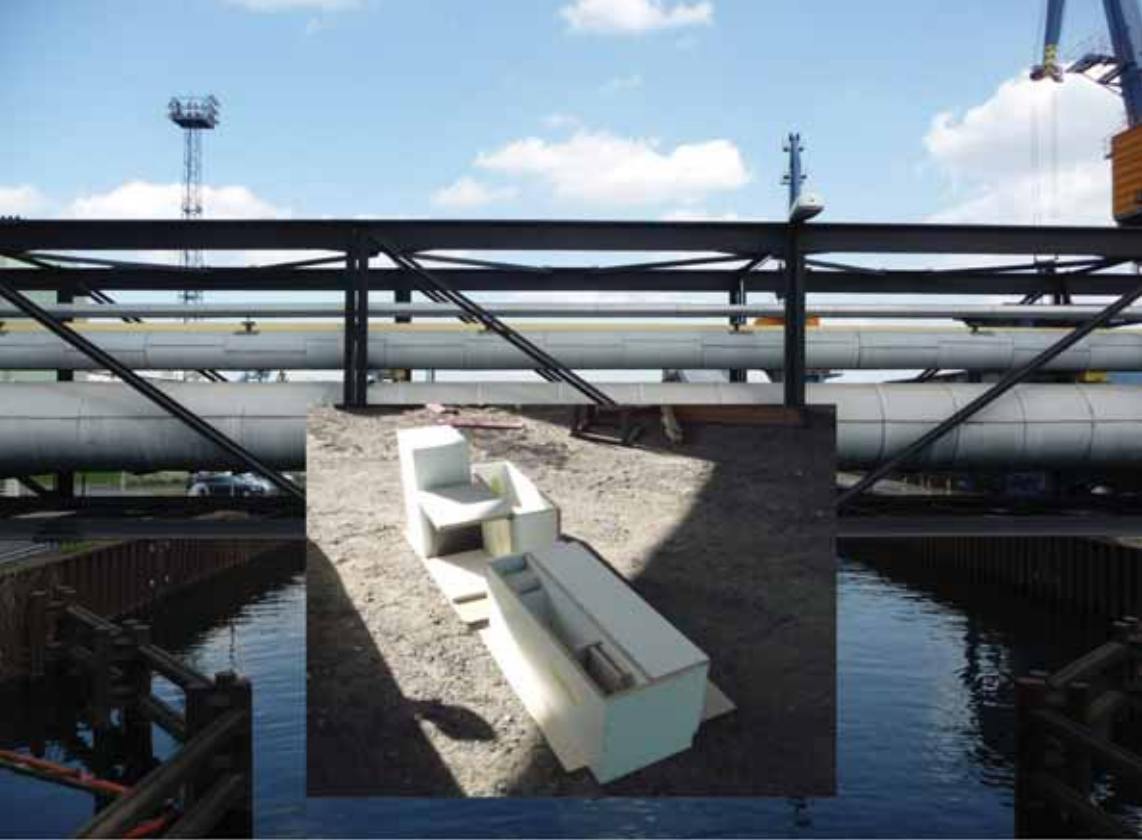


























dank an joken, uwe und den bbk





Impressum

Die Lichtenberg Studios sind ein Projekt von Intervention Berlin e.V. in Zusammenarbeit mit dem Amt für Weiterbildung und Kultur des Bezirksamtes Lichtenberg.

Mit freundlicher Unterstützung von deepblue exposervice GmbH
Vielen Dank an Joken Liedtke, Uwe und die bbk Bildhauerwerkstatt

Herausgeber/Gestaltung: Uwe Jonas, rasso rottenfusser
Fotos/Text: rasso rottenfusser
© 2018 Uwe Jonas, rasso rottenfusser
Kontakt: info@lichtenberg-studios.de
Berlin 2018





heterogen – vorstadtsiedlungen, die frankfurter allee, reformbauten aus den 20ern, der ehemalige „hauptbahnhof“ von damals, riesenkistenwohnanlagen und parkplatzbeton, braunrübes spreewasser und schrebergartenfrieden, rohrleitungen zum kilometerzählen genauso wie eine von gleisen eingeschachtelte halbwertstadt; ruhige bezirke, ein straßendorf der puzstaebene, nah am wasser gebaute architekturexperimente, fette geldbeutel; zwischendrin immermal wieder einkaufszentren mit euphemistischen namen (ring-/victoria-/lindencenter usw.), wenig einzelhandel, ausser blumenläden (sic !), industriebauten, kraftwerke, bis zu neueren großgewerbelandschaften, vielschichtig, teilstrukturiertes – streumüllwiesen und -hecken, böschungen, vor der tür – da ist meist alles pico-bello, balkonien proper und blumenkasten – ledbunt beleuchtet – ganz groß in mode – daheim ist's doch am schönsten... stillseitig auch nischen und leerstellen sich offerieren an vorzeitig modern geglaubter grünbebauung – sekundärblick für gebrauchslandschaften bilden

Lichtenberg-Studios.de